

# A7/A54

CHANTIER D'AMÉLIORATION  
DE LA BIFURCATION A7/A54  
SECTEUR DE SALON-DE-PROVENCE



DOSSIER DE PRESSE  
Janvier 2024



## L'AMÉLIORATION DE LA BIFURCATION A7/A54 EN QUELQUES MOTS

**Dans le cadre de sa politique d'évolution de ses infrastructures, VINCI Autoroutes engage d'importants travaux sur son réseau.**

Axes structurants du Sud-Est de la France, les autoroutes A7 et A54 accueillent quotidiennement des trafics importants. La bifurcation reliant ces deux autoroutes, située dans le secteur de Salon-de-Provence, constitue un nœud stratégique entre la région Sud (Arles, Marseille) et la région Occitanie (Montpellier). Elle représente un maillon européen essentiel entre l'Espagne et l'Italie.

Pour renforcer la sécurité des usagers et fluidifier le trafic dans ce secteur,

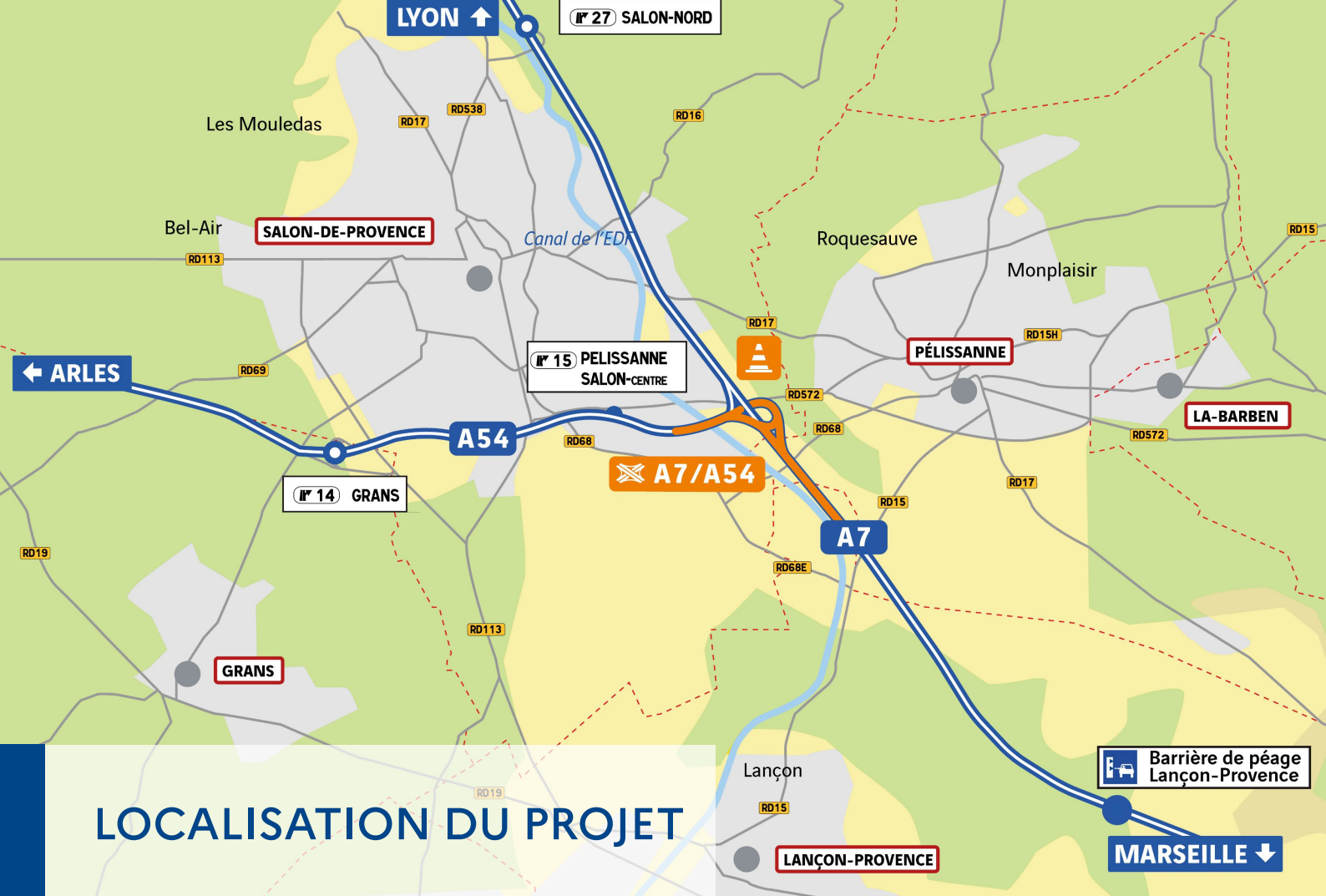
d'importants travaux sont entrepris au niveau de cette bifurcation depuis le 11 décembre 2023, jusqu'à l'été 2025.

Ce projet d'envergure, déclaré d'utilité publique en 2020, prévoit notamment le doublement de la bretelle de la jonction d'Arles vers Marseille ainsi que la reconfiguration de l'accès à la bretelle de jonction en provenance de Marseille et en direction d'Arles. L'ensemble de ces opérations représente un investissement de 29 millions d'euros financé par VINCI Autoroutes. Les travaux ont été planifiés pour limiter la gêne à la circulation pendant toute la durée de ce chantier.

### **FLUIDIFIER ET SÉCURISER LA CIRCULATION SUR CETTE BIFURCATION**

Les aménagements prévus ont pour objectif essentiel de renforcer la sécurité des usagers et d'améliorer la fluidité du trafic dans le secteur de Salon-de-Provence. En effet, la configuration actuelle de la bretelle reliant l'autoroute A54 à l'autoroute A7 sud, à une seule voie de circulation, génère d'importantes congestions, notamment aux heures de pointe et en période estivale (plus de 53 000 véhicules/jour en trafic moyen journalier annuel).

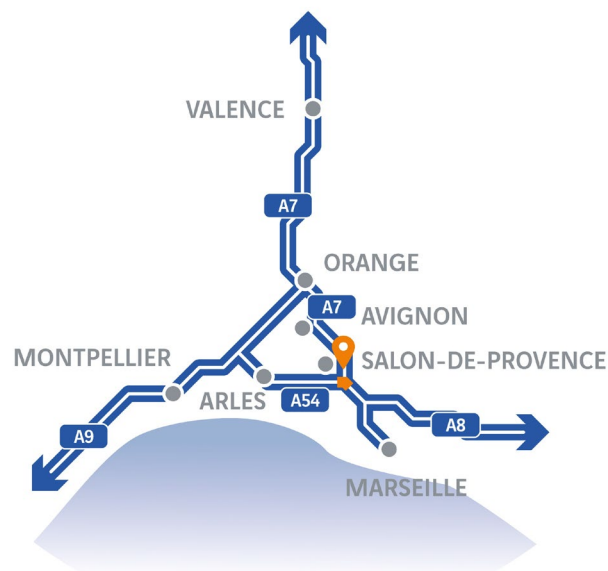




## LOCALISATION DU PROJET

**Située dans le secteur de Salon-de-Provence, la bifurcation A7/A54 est un nœud structurant à l'échelle nationale et européenne :**

- un maillon européen essentiel de l'itinéraire autoroutier reliant l'Espagne et l'Italie ;
- un nœud stratégique majeur, qui permet de relier la région Sud (Arles, Marseille) à la région Occitanie (Montpellier).



## UN PROJET POUR LE TERRITOIRE SALONAI

Au cœur de la Provence, dans le département des Bouches-du-Rhône, la bifurcation A7/A54 dessert les communes limitrophes de Salon-de-Provence, Pélissanne et Lançon-de-Provence.

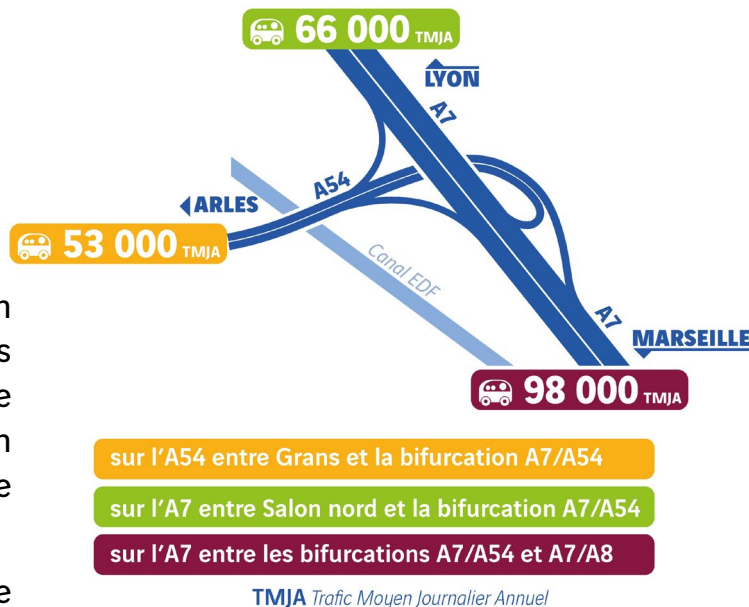
Véritable outil du développement économique du pays salonais, elle permet d'améliorer l'accessibilité à ce territoire dynamique.

# CONTEXTE

## Aujourd'hui

À Salon-de-Provence, la bifurcation A7/A54 accueille des trafics importants en provenance de Marseille (98 000 TMJA) et de Lyon (66 000 TMJA), en constante augmentation.

De plus, la configuration actuelle de la bretelle de jonction de l'A54 vers l'A7 sud, à une seule voie de circulation, génère d'importantes congestions notamment aux heures de pointe et en période estivale (53 000 TMJA).



## Demain

L'aménagement prévu a pour objectif essentiel de renforcer la sécurité des usagers et d'améliorer la fluidité du trafic sur ces différents axes.

# UN CHANTIER HORS NORME

## L'amélioration de la bifurcation comprend plusieurs opérations complémentaires :

- sur l'A54, le doublement de la bretelle de jonction Arles/Marseille (1) ;
- sur l'A7, la création d'une voie d'insertion supplémentaire, dans le prolongement de la bretelle de jonction Arles/Marseille (2) ;
- sur l'A7, la reconfiguration de l'accès à la bretelle de jonction Marseille/Arles (3).

À noter, que des aménagements spécifiques sont prévus pour améliorer l'intégration environnementale de l'infrastructure.





## Sur l'A54 : AUGMENTER LA CAPACITÉ DE LA BRETELLE ARLES/MARSEILLE Doublement de la bretelle de jonction Arles/Marseille en 2 points



Pour permettre d'augmenter la capacité de la bretelle, deux aménagements vont intervenir pour accueillir le flux de véhicules sur cette zone.

### **Ce seront au total 1000 m de nouvelles voies créées comprenant :**

- le doublement de la voie existante sur l'A54, en amont de la bretelle de jonction Arles/Marseille
- la création d'une voie d'insertion supplémentaire sur l'autoroute A7, dans le prolongement de la bretelle de jonction Arles/Marseille.

5

## A7 vers A54 : AMÉLIORER L'INSERTION MARSEILLE/ARLES



Pour faciliter et sécuriser l'accès à la bifurcation, la voie d'insertion de l'A7 en provenance de Marseille vers l'A54 en direction d'Arles, va être prolongée de 600 m.





## 3 OUVRAGES D'ART MODIFIÉS

**Le projet d'amélioration de la bifurcation A7/A54 représente un chantier d'envergure, qui nécessite la modification de 3 ouvrages d'art.**



**Sur l'A54,** l'aménagement de la voie supplémentaire nécessite de remplacer le tablier Sud du pont autoroutier qui enjambe le canal EDF.



**Sur l'A7, 2 ponts sont concernés pour permettre l'élargissement de la plateforme autoroutière :**

- d'une part, le pont surplombant la Touloubre sera élargi pour permettre le doublement de la voie d'insertion sur l'autoroute A7 en direction de Marseille ;



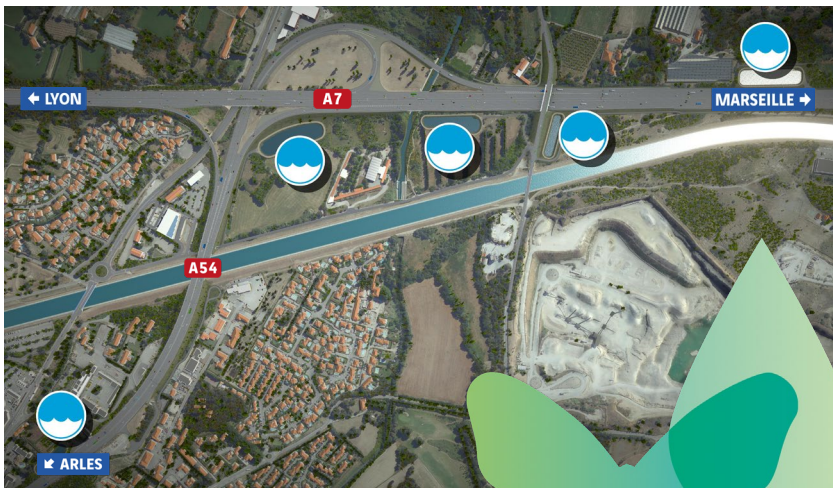
- d'autre part, le pont qui accueille la RD 68 qui sera démolé et reconstruit en lieu et place.

6





## LE VOILET ENVIRONNEMENTAL DU PROJET



### 1 PRÉSERVER LA RESSOURCE EN EAU

Le chantier de la bifurcation A7/A54 prévoit la création d'un réseau d'assainissement avec 5 bassins de protection de la ressource en eau qui permettront de collecter et traiter les eaux de pluie tombées sur la chaussée avant leur rejet dans le milieu naturel.

7

### 2 PRÉSERVER LA BIODIVERSITÉ

De forts enjeux ont été identifiés au niveau de la biodiversité, qui donneront lieu à des mesures d'accompagnement :

- l'aménagement de gîtes pour l'accueil du lézard Ocellé, afin de limiter l'impact sur les habitats naturels de cette espèce ;
- l'installation de clôtures pour tenir la petite faune éloignée du chantier et ainsi la protéger ;
- la définition et le suivi des projets environnementaux seront confiés à un bureau d'études spécialisé, qui travaillera en lien avec les associations environnementales.
- VINCI Autoroutes s'est engagé à restaurer les berges de la Touloubre.





# 3

## LIMITER L'EMPREINTE ENVIRONNEMENTALE DE L'INFRASTRUCTURE DANS LE CADRE DE CE PROJET



Afin de limiter l'impact environnemental de ses activités de construction, VINCI Autoroutes s'est fixé des objectifs ambitieux en matière de recyclage.

### Sur ce chantier, cela signifie :

- Entre 1500 et 2000 tonnes CO<sub>2</sub> économisées selon les prévisions
- Utilisation au maximum de biocarburants pour les engins de chantier
- 10 à 20 % des aciers issus de la filière électrique moins émissive (acier recyclé)
- 40 % des enrobés issus du recyclage
- Approvisionnement des granulats dans une carrière très proche (5km)
- 30 % des matériaux réemployés sur site

8



## AMBITION ENVIRONNEMENT 2030

### OBJECTIF DE VINCI AUTOROUTES : Diviser par 2 ses émissions de CO<sub>2</sub> d'ici 2030

Afin **de limiter l'impact environnemental de ses activités**, VINCI Autoroutes s'engage et agit pour réduire les émissions de gaz à effet de serre de ses chantiers.

#### Exemples de mesures concrètes :

- Optimiser les matériaux pour le terrassement,
- Sélectionner des fournisseurs d'acier engagés,
- Utiliser des substituts au béton classique,
- Limiter la production de déchets, etc.







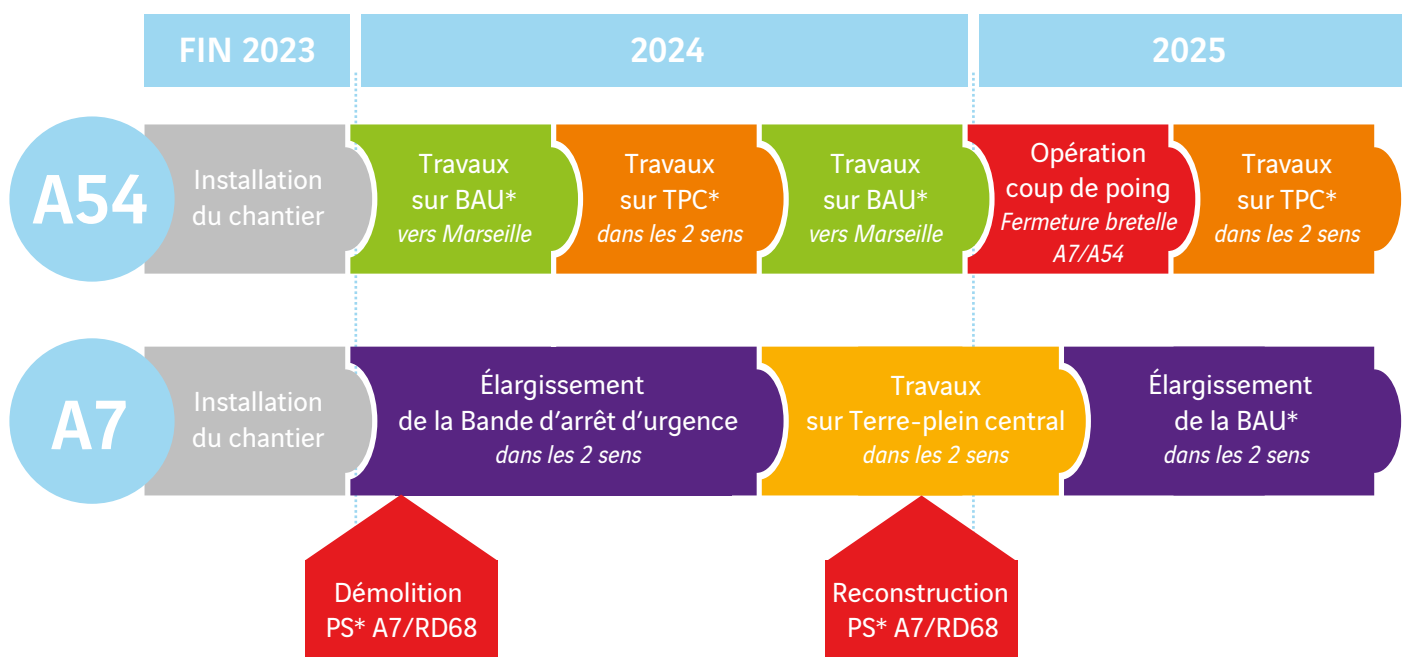
## UN CHANTIER OPTIMISÉ POUR LIMITER LA GÊNE À LA CIRCULATION

L'organisation de ce projet d'envergure a été minutieusement pensée pour limiter au maximum la gêne aux usagers des autoroutes. Le calendrier des travaux a été optimisé et la circulation maintenue sur les autoroutes A7 et A54.

Sur les phases de chantier les plus impactantes, les travaux sont réalisés de nuit, lorsque le trafic est moins dense. Des déviations sont mises en place afin d'accompagner les usagers dans leurs déplacements.

9

ÉTÉ 2025



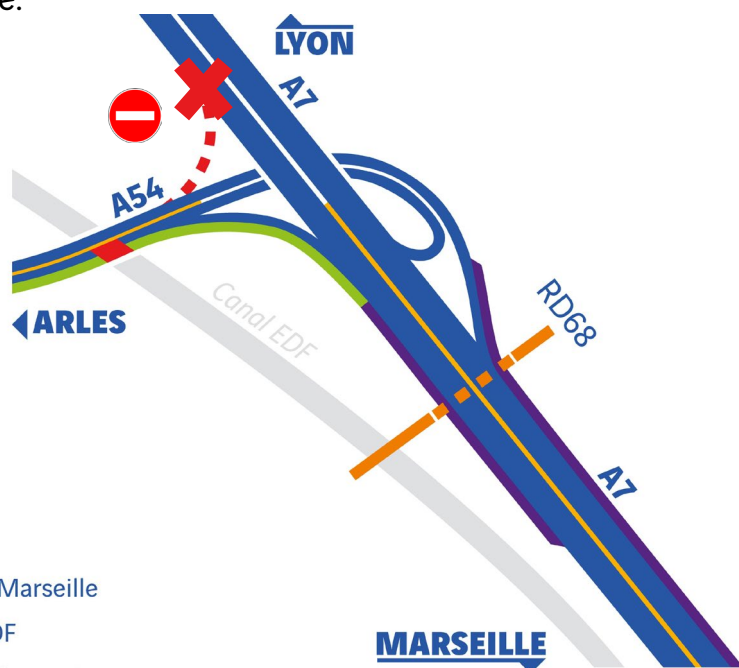
\* BAU : Bande d'arrêt d'urgence  
TPC : Terre-plein central  
PS : Passage Supérieur



# UNE "OPÉRATION COUP DE POING" DE 8 SEMAINES SUR L'A54 DÉBUT 2025

Sur A54, des travaux vont avoir lieu sur le pont qui surplombe le canal EDF afin d'élargir le tablier Sud et permettre l'aménagement d'une voie supplémentaire.

**Ces travaux importants nécessitent la fermeture de la bretelle de l'A7, en provenance de Lyon, vers l'A54, en direction d'Arles pendant 8 semaines, jour et nuit, week-end compris.**



## Légende

- A54 : Travaux sur bande d'arrêt d'urgence vers Marseille
- A54 : Travaux sur le pont enjambant le canal EDF
- - - Fermeture bretelle A7 Lyon/A54 Arles pendant 8 semaines
- A54: Travaux sur terre-plein central dans les 2 sens
- A7 : Travaux sur terre-plein central dans les 2 sens
- A7 : Elargissement de la bande d'arrêt d'urgence dans les 2 sens
- ■ ■ A7 : Démolition / Reconstruction du pont qui accueille la RD 68  
Fermeture RD 68 pendant 8 mois

10

L'intervention sur le pont de l'A54 enjambant le canal EDF, prévue en janvier-février 2025, fera l'objet d'une opération « coup de poing », exceptionnelle par la technicité et les moyens déployés, avec un objectif : réduire au maximum la gêne aux usagers.

La fermeture de la bretelle de l'A7, en provenance de Lyon, vers l'A54, en direction d'Arles, sera néanmoins nécessaire durant 8 semaines, période au cours de laquelle des itinéraires de déviation spécifiques seront mis en place pour les véhicules légers, comme pour les poids lourds, afin d'accompagner les usagers dans leurs déplacements.

Une grue hors norme, de 90 m de haut, avec un rayon d'action de 100 m, sera déployée à cette occasion.







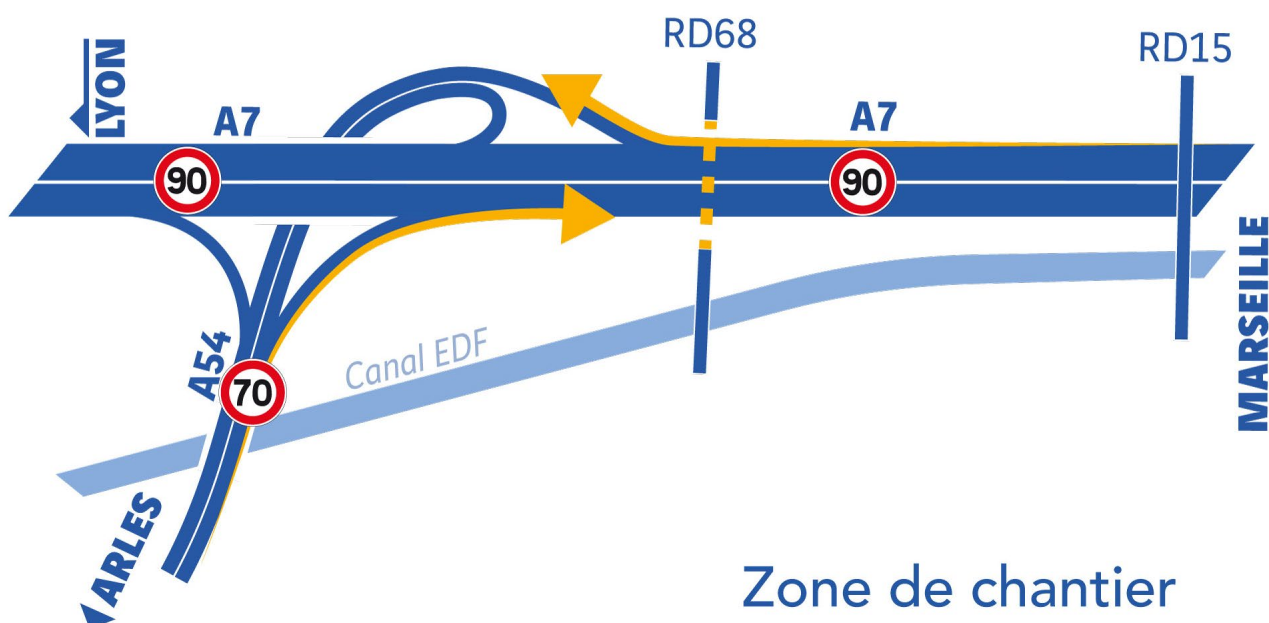
## LES CONDITIONS DE CIRCULATION PENDANT LES TRAVAUX

La circulation est maintenue sur les autoroutes A7 et A54, avec le même nombre de voies.

Une limitation de vitesse est prévue pendant toute la durée des travaux en semaine comme le week-end :

- sur l'A7, vitesse limitée à 90 km/h
- sur l'A54, vitesse limitée à 70 km/h

11



Zone de chantier



# CHIFFRES-CLÉS DU CHANTIER



**3**

communes concernées  
Lançon-de-Provence,  
Pélissanne,  
Salon-de-Provence



**40 000**

véhicules par jour  
sur les bretelles  
à aménager



**600 m**

de voie de  
décélération  
rajoutés sur l'A7



**1000 m**

de voie créés  
sur l'A54



**5**

bassins  
de protection  
de la ressource  
en eau créés



**3**

ponts  
modifiés



**29 M€**

Investis par  
VINCI Autoroutes



**2 ans**

de travaux  
Fin 2023-Été 2025



# LES ENTREPRISES QUI INTERVIENNENT SUR LE CHANTIER

Maître d'ouvrage



Maître d'œuvre



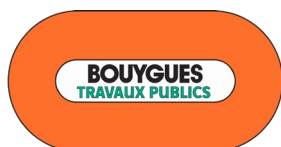
Coordonnateur Sécurité Prévention Santé (CSPS)



Entreprises (groupement)

13

Lot 1 : travaux d'amélioration de la bifurcation A7/A54



Lot 2 : travaux de déconstruction/reconstruction du tablier du pont qui enjambe le canal EDF sur l'A54

GROUPEMENT NGE > MANDATAIRE : NGE GC





## DES OUTILS D'INFORMATION DÉDIÉS AUX CONDUCTEURS


14

La circulation s'effectuant sur des voies réduites au niveau des zones en travaux, des ralentissements sont susceptibles de se former en amont et au niveau de la zone de chantier. Il est fortement conseillé aux usagers de l'A7 et de l'A54 de s'informer des conditions de circulation avant de prendre la route et de rester attentif aux conseils de déviation qui pourraient leur être communiqués.




**Radio VINCI Autoroutes**  
avec vous sur la route

Le site Internet dédié :  **bifurcation-a7-a54.com** @



Ligne Allo chantier  
n° **04 65 01 13 33**  
(appel gratuit)

Le **3605**, pour tout savoir  
sur votre trajet, 24h/24  
et 7j/7 

pour joindre les équipes et répondre à toutes les demandes d'information, VINCI Autoroutes met à disposition **un numéro vert** du lundi au vendredi, de 9h à 18h. En dehors de ces heures, il est possible de laisser un message sur notre répondeur.

Inscription au **service gratuit "Infos travaux"** 

Sur toute la durée du chantier, VINCI Autoroutes déploie un système d'alerte e-mail et/ou SMS pour informer spécifiquement des conditions de circulation sur le secteur. L'inscription est gratuite sur [www.bifurcation-a7-a54.com](http://www.bifurcation-a7-a54.com)



**Les comptes X**  
@A54Trafic  
@A7Trafic





## **Contact Presse VINCI Autoroutes :**

Nelly Destève

[nelly.desteve@vinci-autoroutes.com](mailto:nelly.desteve@vinci-autoroutes.com)

06 30 48 64 26

## **Plus d'infos :**

[bifurcation-a7-a54.com](http://bifurcation-a7-a54.com)

### **À propos de VINCI Autoroutes**

*Premier opérateur d'autoroutes en concession en Europe, VINCI Autoroutes accueille chaque jour plus de 2 millions de clients sur le réseau de ses six sociétés concessionnaires : ASF, Cofiroute, Escota, Arcour, Arcos et Duplex A86. Partenaire de l'État et des collectivités territoriales, VINCI Autoroutes dessert en France 7 régions, 45 départements, 14 métropoles, plus d'une centaine de villes de plus de 10 000 habitants et des milliers de communes rurales situées à proximité de son réseau concédé. Chiffres clés : Réseau de 4 443 km d'autoroutes – 187 aires de services – 266 aires de repos – 324 gares de péage. Retrouvez toutes les informations sur : Radio VINCI Autoroutes (107.7), [www.vinci-autoroutes.com](http://www.vinci-autoroutes.com), [facebook.com/VINCI](https://facebook.com/VINCI) Autoroutes, Twitter @VINCIAutoroutes, [www.fondation.vinci-autoroutes.com](http://www.fondation.vinci-autoroutes.com), ou par téléphone au 3605, 24h/24 et 7j/7 (service gratuit + prix d'appel).*