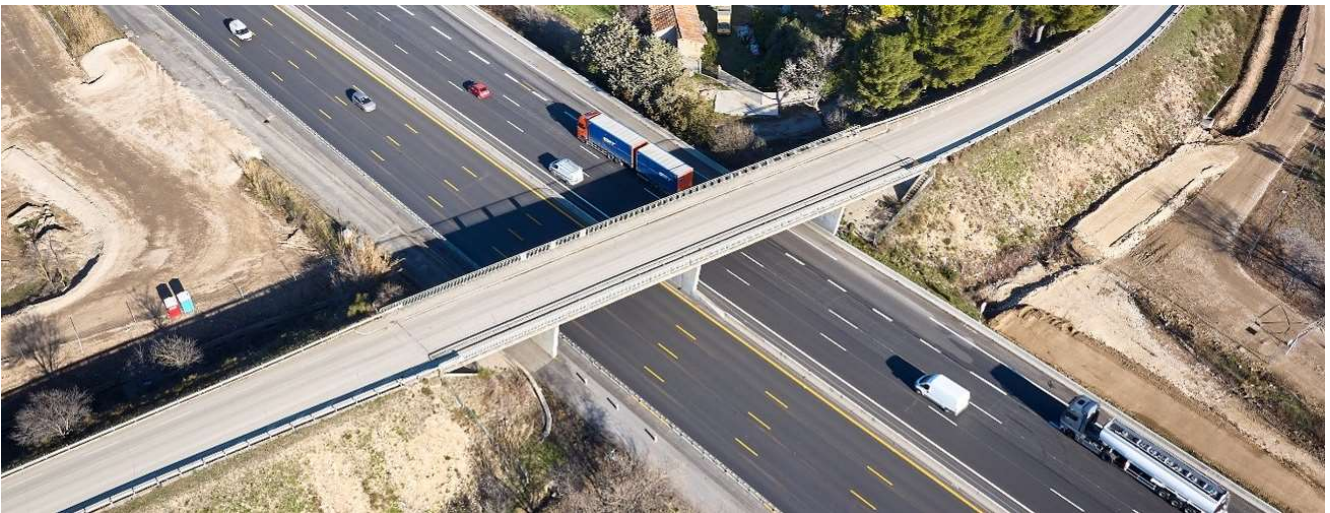


Bifurcation A7/A54

Fermeture nocturne de l'A7, samedi 16 mars 2024 de 20h00 à 8h00 pour la démolition du pont de la RD68 surplombant l'A7.



Dans le cadre du chantier d'amélioration de la bifurcation A7/A54 dans le secteur de Salon-de-Provence, VINCI Autoroutes va démolir le pont qui accueille actuellement la RD 68 sur l'A7. Ce pont qui enjambe l'A7 n'est pas compatible avec l'élargissement de la plateforme autoroutière. En effet le chantier prévoit le doublement de la bretelle de jonction d'Arles vers Marseille ainsi que la reconfiguration de l'accès à la bretelle de jonction de Marseille vers Arles. La démolition d'un ouvrage d'art est une opération très technique. Elle met en œuvre des mesures d'exploitation particulières notamment la fermeture de l'A7 au niveau de l'ouvrage dans les 2 sens de circulation et la déviation de la RD 68 au niveau du pont démolit.

Des itinéraires de déviation seront mis en place pour les usagers de l'A7 pendant l'opération de démolition qui se déroulera de nuit pour minimiser la gêne à la circulation, le samedi 16 mars 2024 de 20h00 à 8h00. Pour les usagers de la RD68, les déviations mises en place au niveau de l'ouvrage démolit, seront conservées jusqu'à la reconstruction d'un nouvel ouvrage dont l'achèvement est prévu début 2025.

Le pont de la RD68 sur l'A7 : une déconstruction nécessaire et une reconstruction prévue au même endroit

La reconfiguration des bretelles de jonction Marseille / Arles et Arles/Marseille nécessite l'élargissement de la plateforme autoroutière actuelle de l'A7. L'ouvrage actuel de franchissement de l'A7 par la RD68 n'est pas compatible avec cet élargissement. Cela implique la démolition de l'ouvrage existant puis la reconstruction du pont qui surplombe l'autoroute A7 et qui accueille la RD 68.



Pourquoi déconstruire le pont de la RD68 sur l'A7 ?

Le pont de la RD68, d'une longueur de 60 m et d'une largeur de 10 m, ne sera plus adapté, au nouveau profil de l'autoroute, élargie. La démolition puis la reconstruction de cet ouvrage est une condition essentielle pour permettre d'engager les travaux d'aménagement de la bifurcation A7/A54.

Un nouvel ouvrage plus long (75 m) et plus large (15 m) sera construit en lieu et place de l'ancien pont entre le printemps 2024 et le 1^{er} trimestre 2025.



Le pont de la RD68 avant les travaux



Le pont de la RD68 allongé, élargi et sécurisé, après les travaux

Un opération coup de poing pour démolir le pont de la RD68 sur l'A7 : l'opération de démolition se déroulera de nuit pour minimiser la gêne à la circulation, le samedi 16 mars 2024 de 20h00 à 8h00

Cette opération « coup de poing » préparée depuis de longs mois par les équipes de VINCI Autoroutes et du Groupement constitué de Bouygues TP Régions France (mandataire), Colas, Aximum, Perrier TP et Berthold avec le Coordonnateur Sécurité Prévention Santé (CSPS) : Europacte se déroulera **samedi 16 mars 2024 de 20h00 à 8h00**.



Focus sur les travaux de démolition

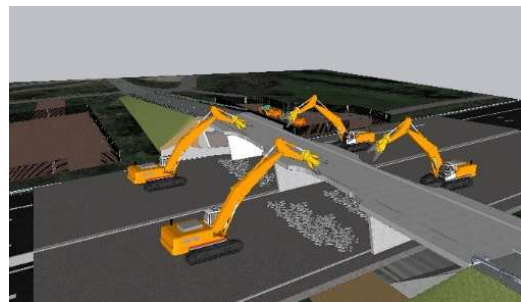
Le calendrier de la démolition a été optimisé afin de limiter la gêne à la circulation. La démolition du pont se déroulera la nuit du samedi 16 mars à 20h00 au dimanche 17 mars à 8h00 et nécessite la fermeture de l'autoroute A7. Cette opération d'envergure mobilise des moyens humains exceptionnels avec plus de 60 personnes et des engins spécialisés impressionnants (4 grignoteuses, 2 pelles cisaille, 4 camions de 30 tonnes pour l'évacuation des gravats).

Le chantier en action : les étapes de la démolition

1. Après la fermeture de l'A7 dans les 2 sens et la mise en place du balisage adapté, les engins de chantier se déploient depuis la base vie du chantier située aux abords du pont. Un véritable matelas de protection de l'autoroute composé de 1 500 m³ de matériaux granulaires est mis en place sous le pont. Ce « tapis » va protéger l'autoroute des morceaux de pont que les grignoteuses vont laisser tomber.



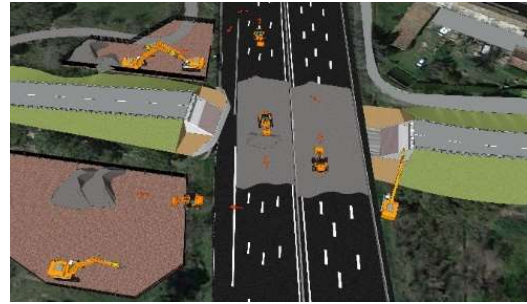
2. Les 4 grignoteuses entrent en action pour l'opération « Grignotage du tablier » (la partie supérieure du pont). 2 pelles cisaille équipées de brise roche hydraulique complètent le dispositif.



3. Dans un deuxième temps, les 4 pelles attaquent le grignotage des piles du pont sur l'autoroute A7. Les 4 camions commencent l'évacuation des 550 m³ de gravats issus du tablier. Ceux-ci sont stockés sur le site en attendant d'être revalorisés et réutilisés sur le chantier.



4. Déblaiement des derniers gravats générés par la démolition des piles et balayage des voies de l'autoroute A7.

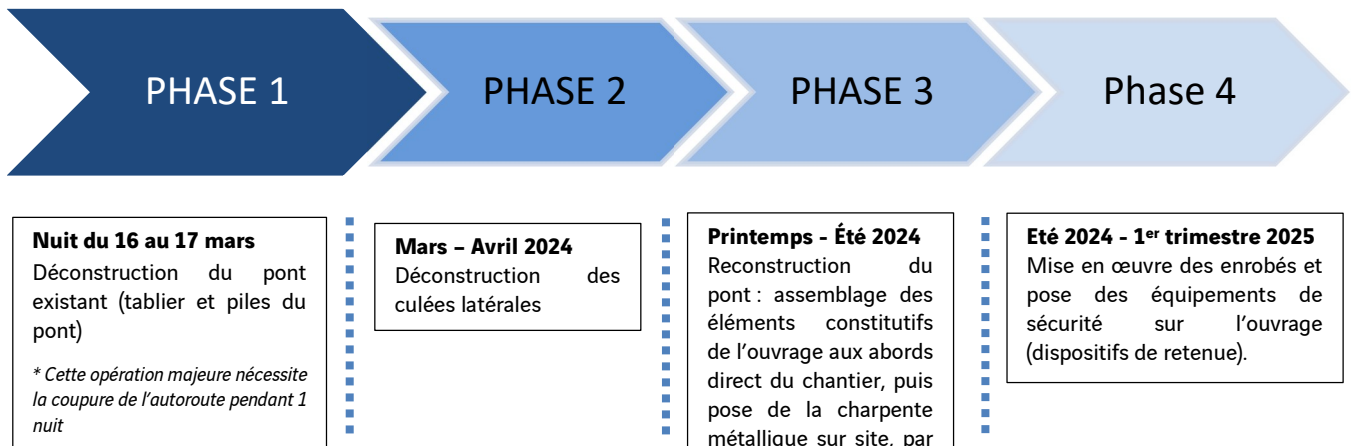


5. Fin de l'opération et remise en circulation de l'autoroute pour 8h00.



Les prochaines étapes : construction du nouveau pont de la RD68 (mars 2024 – 1^{er} trimestre 2025)

Un nouvel ouvrage plus long (75 m) et plus large (15 m) sera construit en lieu et place de l'ancien pont entre le printemps 2024 et le 1^{er} trimestre 2025. Ce chantier hors du commun se déroulera en 4 phases :



Les travaux de déconstruction du pont de la RD68 sur A7 vont nécessiter la fermeture ponctuelle de l'autoroute A7 la nuit du 16 au 17 mars prochain de 20h à 8h.

A7 : modifications de circulation pour la nuit du samedi 16 mars au dimanche 17 mars de 20h00 à 8h00

A7 : Les modifications de circulation

L'autoroute A7 sera fermée, dans les deux sens, entre l'échangeur de Salon-de-Provence et l'échangeur de Rognac sur l'A7. La bretelle de bifurcation de l'A54 vers l'A7 en direction de Marseille sera également fermée.



Itinéraires de déviation

Fermeture de la bretelle de bifurcation A54 vers l'A7

Fermeture de la bretelle de bifurcation A54 vers l'A7 pour tous les véhicules en provenance d'Arles et en direction de Marseille et Aix en Provence.

- Les conducteurs en provenance de l'A54 souhaitant emprunter l'autoroute A7 en direction de Marseille devront sortir à l'échangeur de Grans / Salon-de-Provence (n°14), suivre la D113, et la D21 pour reprendre l'autoroute A7 à l'échangeur de Rognac (n°28). **(Itinéraire S31)**
- Les conducteurs en provenance de l'A54 souhaitant emprunter l'autoroute A7 en direction d'Aix en Provence devront sortir à l'échangeur de Grans (n°14) suivre la D113, et la D21 pour reprendre l'autoroute A7 à l'échangeur de Rognac (n°28) en direction de Lyon et suivre la bretelle d'accès à l'A8 en direction d'Aix-en-Provence à l'échangeur de Coudoux (28b). **(Itinéraire S31) puis (itinéraire S33) vers Nice.**

Fermeture de l'autoroute A7

Fermeture l'autoroute A7 pour tous les véhicules en provenance de Lyon en direction de Marseille et Aix en Provence.

- Les conducteurs en provenance de Lyon en direction de Marseille devront sortir à l'échangeur de Grans / Salon-de-Provence (n°14), suivre la D113, et la D21 pour reprendre l'autoroute A7 à l'échangeur de Rognac (n°28). **(Itinéraire S31)**
- Les conducteurs en provenance de Lyon souhaitant emprunter l'autoroute A7 en direction d'Aix en Provence devront sortir à l'échangeur de Grans (n°14) suivre la D113, et la D21 pour reprendre l'autoroute A7 à l'échangeur de Rognac (n°28) en direction de Lyon et suivre la bretelle d'accès à l'A8 en direction d'Aix-en-Provence à l'échangeur de Coudoux (28b). **(Itinéraire S31) puis (itinéraire S33) vers Nice.**

Fermeture de l'autoroute A7 dans les deux sens de circulation entre les bifurcations A7/A54 et A7/A8. De ce fait, l'accès à l'A7 en direction de Lyon et à l'A54 en direction d'Arles sera impossible pour les véhicules en provenance d'Aix en Provence et de Marseille.

- Les conducteurs en provenance de Marseille souhaitant emprunter l'autoroute A7 en direction de Lyon devront sortir à l'échangeur de Rognac (n°28) suivre la D21 et la D113 pour reprendre l'autoroute A54 à l'échangeur de Grans / Salon-de-Provence (n°14) en direction de Lyon. **(Itinéraire S18)**
- Les conducteurs en provenance d'Aix en Provence souhaitant emprunter l'autoroute A7 en direction de Lyon devront sortir à l'échangeur de Coudoux (n°28) suivre la D113 pour reprendre l'autoroute A54 à l'échangeur de Grans / Salon-de-Provence (n°14) en direction de Lyon. **(Itinéraire S14) puis (S18)**
- Les conducteurs en provenance de Marseille souhaitant emprunter l'autoroute A54 en direction d'Arles devront sortir à l'échangeur de Rognac (n°28) suivre la D21 et la D113 pour reprendre l'autoroute A54 à l'échangeur de Grans / Salon-de-Provence (n°14) en direction de Lyon. **(Itinéraire S18) depuis Marseille et (itinéraire S14) depuis Nice**

RD68 : modifications de circulation avec mise en place d'itinéraires de déviation pour les usagers de la RD68 au niveau du pont sur A7

Les déviations mises en place au niveau de l'ouvrage démolie le 16 mars 2024, seront conservées jusqu'à la reconstruction d'un nouvel ouvrage dont l'achèvement est prévu début 2025

Ainsi, les usagers empruntant habituellement ce pont pourront suivre l'un des deux itinéraires mis en place :

- l'itinéraire de déviation « Nord » en rejoignant la RD68 puis en suivant la RD572 ;
- l'itinéraire de déviation « Sud » en empruntant la RD68E puis la RD15 en direction de Pélissanne.




Les acteurs du chantier

La démolition puis la reconstruction du pont est une opération technique qui sera assurée par le groupement d'entreprises Bouygues Construction, Aximum, Colas, Perrier TP et Berthold.

Cette opération mobilisera, en moyenne, 40 personnes pendant 8 mois.

Les chiffres clés de la démolition

 <p>Dimension du pont actuel 60 M DE LONGUEUR 10 M DE LARGEUR</p>	 <p>4 PELLES GRIGNOTEUSES DE 60 À 80 TONNES POUR LA DÉMOLITION DU TABLIER</p>	
 <p>+ DE 60 PERSONNES MOBILISÉES</p>	 <p>2 PELLES CISAILLE DE 30 TONNES POUR LA DÉMOLITION DU TABLIER</p>	<p>+ DE 550 M3 DE GRAVATS À ÉVACUER</p>
 <p>12 HEURES DE DÉMOLITION</p>	 <p>4 TOMBEREAUX DE 30 TONNES POUR L'ÉVACUATION DES GRAVATS</p>	

Un dispositif pour informer les usagers en temps réel

Pendant toute la durée du chantier, VINCI Autoroutes met en place un dispositif important d'information et de communication. Un service gratuit d'INFOS TRAVAUX permet de recevoir les nouvelles du chantier par SMS et emails.

	Les comptes X @A54Trafic @A7Trafic		Ligne Allo chantier n° 04 65 01 13 33
	Radio VINCI Autoroutes, avec vous sur la route		Un service gratuit « Infos travaux »
	Le site web dédié bifurcation-a7-a54.com		

CONTACTS PRESSE

Nelly Destève, nelly.desteve@vinci-autoroutes.com, 06 30 48 64 26

À propos de VINCI Autoroutes

Premier opérateur d'autoroutes en concession en Europe, VINCI Autoroutes accueille chaque jour plus de 2 millions de clients sur le réseau de ses six sociétés concessionnaires : ASF, Cofiroute, Escota, Arcour, Arcos et Duplex A86. Partenaire de l'État et des collectivités territoriales, VINCI Autoroutes dessert en France 7 régions, 45 départements, 14 métropoles, plus d'une centaine de villes de plus de 10 000 habitants et des milliers de communes rurales situées à proximité de son réseau concédé. Chiffres clés : Réseau de 4 443 km d'autoroutes - 187 aires de services - 266 aires de repos - 324 gares de péage.

Retrouvez toutes les informations sur : Radio VINCI Autoroutes (107.7), www.vinci-autoroutes.com, facebook.com/VINCI Autoroutes, compte X (ex-Twitter) @VINCIAutoroutes, www.fondation.vinci-autoroutes.com, ou par téléphone au 3605, 24h/24 et 7j/7 (service gratuit + prix d'appel).